

PATH



Projekt PATH

Profesjonalne narzędzie do efektywnego rozwoju kariery

PRAKTYCZNY PODRĘCZNIK DLA UŻYTKOWNIKÓW –
INFOGRAFIKI
IO 6

Projekt Erasmus+ VET „PATH - Profesjonalne narzędzie efektywnego rozwoju kariery”

Numer projektu: 2021-1-NO01-KA220-VET-000034778



Zastrzeżenie: Współfinansowane przez Unię Europejską. Wyrażone poglądy i opinie są jednak poglądami i opiniami wyłącznie autora(-ów) i niekoniecznie odzwierciedlają poglądy Unii Europejskiej lub Europejskiej Agencji Wykonawczej ds. Edukacji i Kultury (EACEA). Ani Unia Europejska, ani EACEA nie mogą ponosić za nie odpowiedzialności.

Erasmus+
Enriching lives, opening minds.

PATH



Odkryj narzędzie PATH

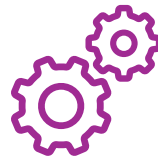
Bezpłatne internetowe narzędzie doradztwa zawodowego dla studentów i młodych dorosłych. Odkryj swoje umiejętności i zainteresowania, aby podejmować świadome decyzje dotyczące przyszłej kariery.



Poznaj swój potencjał i odkryj nowe możliwości na lepszą przyszłość.



Celuj wyżej, przekraczaj granice i wznos się na nowe poziomy sukcesu.



Przekształcaj pomysły w działania, krok po kroku, aby budować swoją karierę.

Erasmus+

Enriching lives, opening minds.



Path - Twoja droga do lepszej przyszłości



- ✓ **Lepsze decyzje dotyczące kariery** - pomaga młodym ludziom w podejmowaniu świadomych decyzji dotyczących ich edukacji i ścieżki kariery.
- ✓ **Spersonalizowane wskazówki** - wykorzystuje zaawansowane narzędzie online do oceny umiejętności, zainteresowań i mocnych stron.
- ✓ **Bezpłatne i łatwo dostępne** - dostępne online dla studentów, doradców zawodowych i nauczycieli w wielu językach
- ✓ **Łączenie edukacji z rynkiem pracy** - zmniejsza niedopasowanie umiejętności poprzez dostosowanie wyborów edukacyjnych do potrzeb rynku pracy.
- ✓ **Wsparcie dla doradców zawodowych** - Zapewnia ustrukturyzowane narzędzie do poprawy efektywności doradztwa zawodowego.
- ✓ **Zmniejszony odsetek osób przedwcześnie kończących naukę** - zachęca uczniów do kontynuowania nauki poprzez oferowanie jasnych ścieżek kariery.



Podstawy teoretyczne projektu



Człowiek jest podmiotem własnego rozwoju

• Człowiek aktywnie kształtuje całe swoje życie poprzez działania i interakcje ze środowiskiem

Uczenie się, to obserwacja, doświadczanie i instruktaż

• Ludzie uczą się poprzez modelowanie (naśladownictwo) i własne doświadczenia. To warunki skutecznego doradztwa i edukacji

Przekonanie o własnej skuteczności

• Pozytywne doświadczenia i osiągnięcia wzmacniają przekonanie o własnych możliwościach, motywując do dalszego działania

Czynniki wewnętrzne i zewnętrzne

• Zachowanie, to rezultat naszych myśli i emocji oraz tego, do czego skłania środowisko społeczne

Kompleksowe spojrzenie na rozwój zawodowy człowieka

• Aktywność sprawcza człowieka, w połączeniu z interakcją czynników wewnętrznych i zewnętrznych



Wzmacnianie przyszłości: projekt PATH

Projekt PATH ma na celu stworzenie nowoczesnego narzędzia doradztwa zawodowego

101

Model predyspozycji i kompetencji dla poszczególnych zawodów

102

Modułowy system diagnozy, analizy i doradztwa edukacyjnego w zakresie kariery zawodowej

103

Graficzna i techniczna użyteczność narzędzia

104

Podręcznik metodyczny dla doradcy zawodowego

105

Praktyczny podręcznik dla nauczycieli i doradców zawodowych prezentujący użyteczność narzędzia

106

Praktyczny podręcznik dla indywidualnych użytkowników – infografiki



Kamienie milowe

Faza testów i informacji zwrotnych

Lipiec 2024 - Wrzesień 2024

Zainteresowane strony, w tym uczniowie, nauczyciele i doradcy, przetestowali narzędzie PATH, przekazując informacje zwrotne w celu udoskonalenia jego funkcjonalności i skuteczności w oparciu o faktyczne potrzeby.

04

Rozpoczęcie projektu

Styczeń 2022

Projekt rozpoczął się spotkaniem inauguracyjnym, na którym partnerzy omówili role, obowiązki i cele, koncentrując się na opracowaniu internetowego narzędzia doradztwa zawodowego, które pomoże uczniom zidentyfikować ich zainteresowania i predyspozycje zawodowe.

01

02

Opracowanie narzędzia PATH

Styczeń 2022 - Grudzień 2024

Rozpoczęto opracowywanie narzędzia PATH, koncentrując się na 8 kluczowych modułach obejmujących aspekty doradztwa zawodowego, m.in. zainteresowania zawodowe, predyspozycje i umiejętności. Wczesne testy zapewniły, że narzędzie spełnia potrzeby uczniów i doradców zawodowych.

03

Pierwsze międzynarodowe spotkanie projektowe

Czerwiec 2022

Partnerzy spotkali się, aby przeanalizować postęp prac nad narzędziem PATH i omówić kolejne kroki. Skupiono się na dopracowaniu narzędzia, zapewnieniu możliwości jego adaptacji w systemach edukacyjnych krajów partnerskich oraz zaplanowaniu końcowych faz rozwoju i testowania.

05

Termin zakończenia

31 grudnia 2024

Projekt zakończył się ostatecznym dostarczeniem narzędzia PATH, stworzonego i przetłumaczonego na języki partnerów. Zostało ono bezpłatnie udostępnione dla użytkowników w Norwegii, Polsce, Grecji i Włoszech, wraz z materiałami szkoleniowymi dla doradców zawodowych.



Wymiary narzędzia





Wymiary narzędzia – co oceniają

01

Pomaga użytkownikom odkrywać dziedziny odpowiadające ich pasjom i aspiracjom

02

Identyfikuje osobiste wartości i priorytety, które wpływają na decyzje zawodowe

03

Podkreśla mocne strony, umiejętności i atuty osób badanych

04

Ocena cechy osobowości, które wpływają na styl pracy i preferencje zawodowe

05

Ocena zdolności rozwiązywania problemów, myślenia krytycznego i uczenia się

06

Ocena pracę zespołową, komunikację i umiejętności interpersonalne

07

Koncentruje się na myśleniu przedsiębiorczym i smykałce biznesowej



Kolejne kroki korzystania z narzędzia



01

Utwórz konto, aby uzyskać dostęp do narzędzia i rozpocząć swoją karierę

02

Rozpocznij swoją spersonalizowaną ocenę, odpowiadając na dostosowane pytania

03

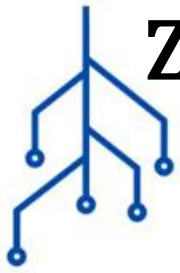
Wypełnij test, aby odblokować kompleksową analizę swojego profilu

04

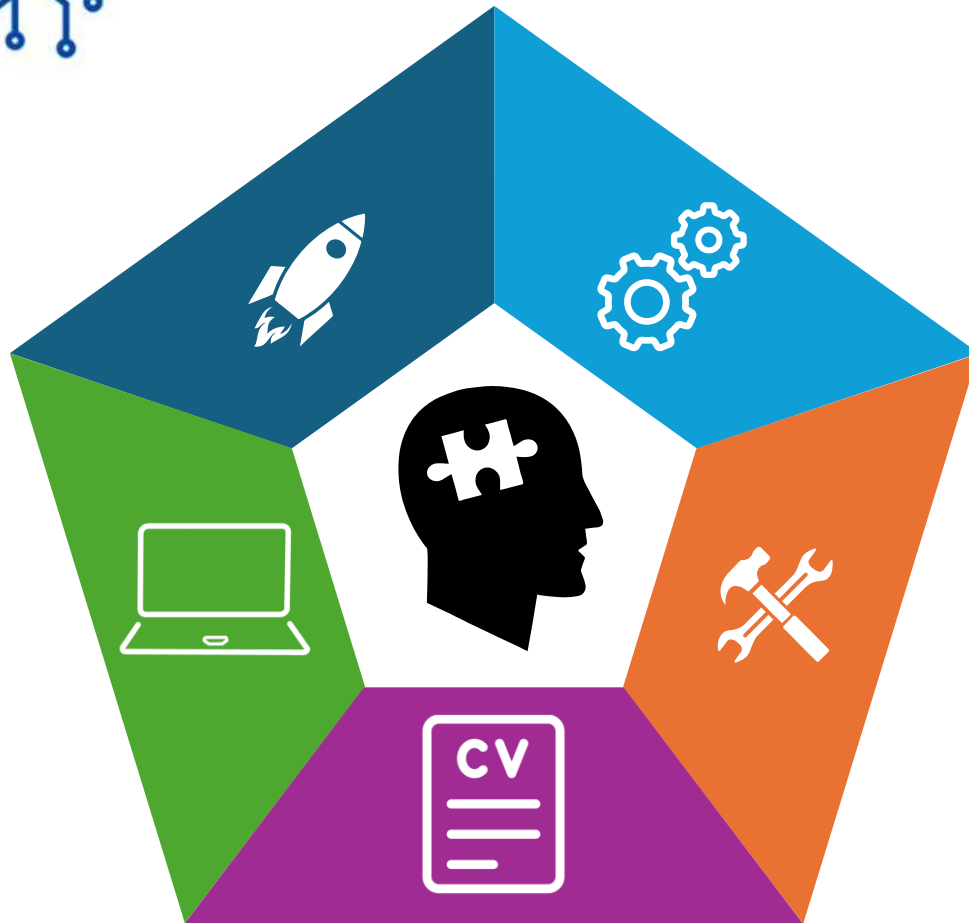
Przełącz się na szczegółowy raport z informacjami na temat mocnych stron, umiejętności oraz proponowanych ścieżek kariery

05

Udostępnij wyniki doradcy zawodowemu w celu uzyskania spersonalizowanych wskazówek



Zalety narzędzia dla użytkowników indywidualnych

**01**

Bezpłatny i otwarty dostęp: możesz korzystać z platformy bez żadnych kosztów i ograniczeń

02

Bezpośrednie udostępnianie wyników: natychmiast udostępni raport z oceny swojemu doradcy

03

Spersonalizowane wskazówki: Otrzymuj dostosowane rekomendacje na podstawie swoich wyników

04

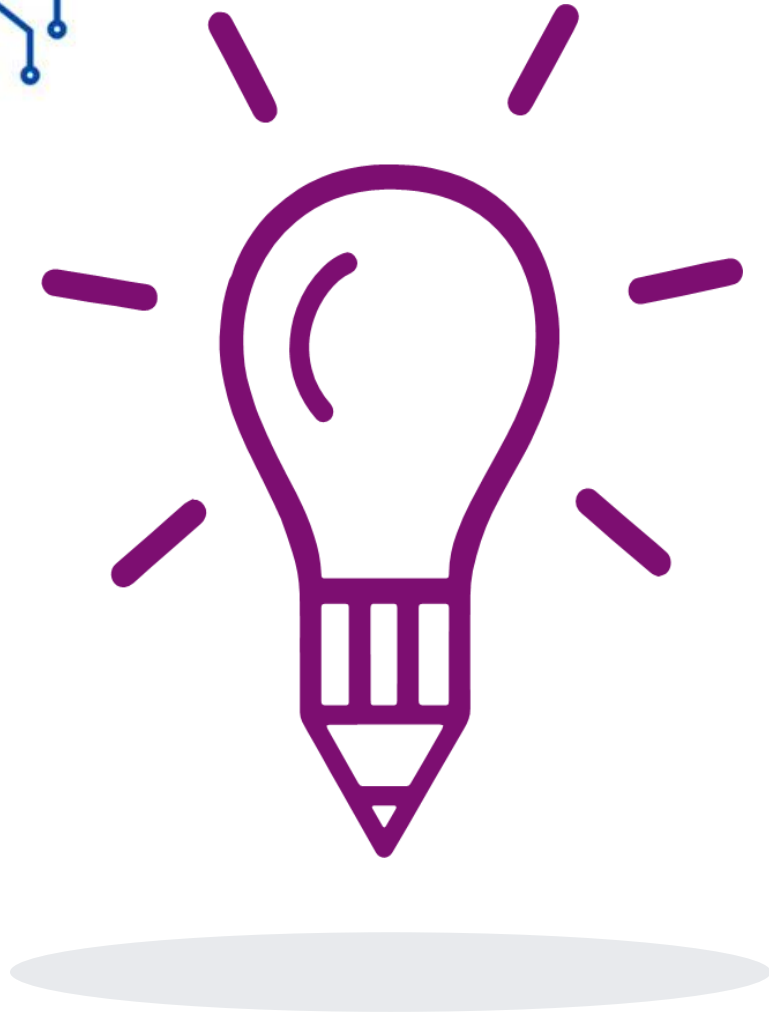
Zintegrowany kreator CV: Umieść wyniki oceny bezpośrednio w swoim CV

05

Testowanie adaptacyjne: poznaj dynamiczną strukturę testu, która dostosowuje pytania na podstawie Twoich odpowiedzi



Korzyści dla użytkowników końcowych



Spersonalizowane wskazówki: Dostosowane ścieżki diagnostyczne pomagają użytkownikom odkrywać ich mocne i słabe strony oraz zainteresowania zawodowe.

Świadome podejmowanie decyzji: Umożliwia uczniom dostosowanie wyborów edukacyjnych do potrzeb rynku pracy i celów osobistych.

Przyjazny dla użytkownika dostęp online: Narzędzie jest dostępne za pośrednictwem intuicyjnej platformy online, zapewniając dostępność dla wszystkich zainteresowanych.

Zwiększone szanse na zatrudnienie: Pomaga użytkownikom identyfikować obszary rozwoju umiejętności i przygotowuje ich do kreowania przyszłej kariery.

Zintegrowane funkcje CV i portfolio: Umożliwia użytkownikom stworzenie profesjonalnego CV i portfolio bezpośrednio w narzędziu, włączając wyniki diagnostyczne w celu skutecznego podkreślenia mocnych stron, umiejętności i kwalifikacji kluczowych dla potencjalnych pracodawców.



Elementy narzędzia dla doradców



01

Doradcy mogą rejestrować i zarządzać kontami dla wielu użytkowników

02

Przegląda profile wszystkich zarejestrowanych użytkowników i śledzi ich postępy

03

Ma dostęp do wyników udostępnianych przez użytkowników bezpośrednio na platformie

04

Ma dostęp do dedykowanych podręczników, aby poprawić jakość doradztwa zawodowego

05

Planuje proces poradnictwa na podstawie spersonalizowanych wyników specyficznych dla użytkownika



Korzyści dla doradców zawodowych



Spersonalizowane wskazówki: Zapewnia narzędzia do interpretacji wyników testów oraz dostosowane porady dotyczące planowania kariery.

Silniejsze zaangażowanie: Wspiera współpracę i dialog ze studentami.

Ćwiczenia praktyczne: Obejmuje działania takie jak „Karta zawodu”, aby połączyć oceny z wykonalnymi planami kariery.

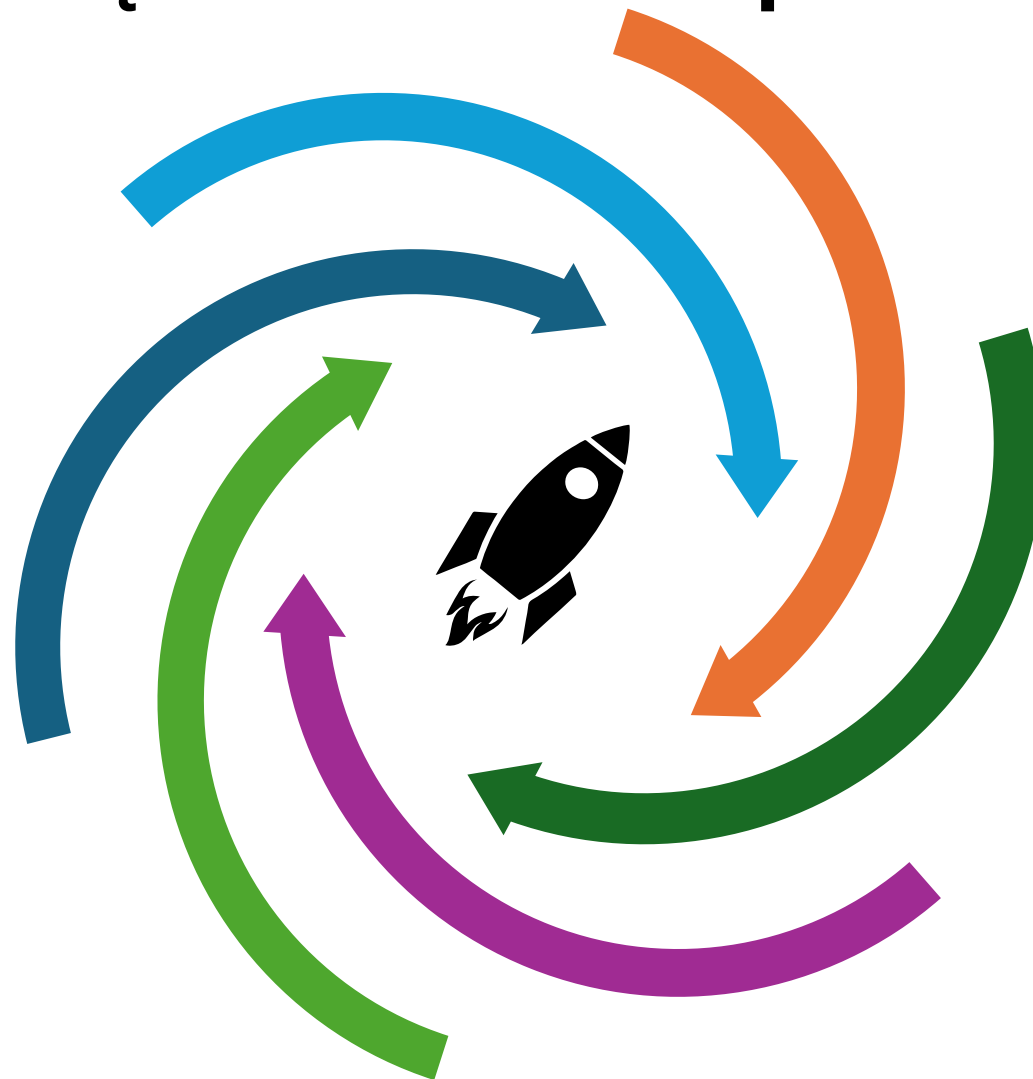
Niezawodne i skuteczne: Dostarcza sprawdzone, dostosowane do rynku pracy zalecenia.

Przyjazne dla użytkownika ramy: Zapewnia łatwą implementację dzięki jasnym instrukcjom i zgodności z RODO.

PATH



Zestaw narzędzi PATH krok po kroku



Utwórz swoje indywidualne konto i zaloguj się do platformy

Uzupełnij profil i rozpocznij test

Dowiedz się więcej o swoich mocnych i słabych stronach

Podziel się raportem ze swoim doradcą zawodowym, przedyskutuj wyniki

Wykorzystaj informacje do zaplanowania swojej ścieżki edukacyjnej i budowania kariery.

Poznaj możliwości tworzenia CV i portfolio

Erasmus+

Enriching lives, opening minds.



Portfolio - przestrzeń do zaprezentowania siebie



1

Jest to zestawienie osiągnięć akademickich i zawodowych, które ilustrują twoje przekonania, umiejętności, kwalifikacje, wykształcenie, szkolenia i doświadczenia.

2

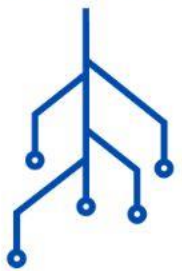
Prezentuje efekty uczenia się osiągnięte podczas edukacji formalnej i nieformalnej.

3

Może zawierać rekomendacje i polecenia od współpracowników, nauczycieli i byłych pracodawców.

4

Zapewnia wgląd w twoją osobowość i etykę pracy.



Portfolio

- najlepszy sposób na wyróżnienie się

Co może zawierać?

- projekty
- artykuły
- obrazy
- kody programistyczne
- linki do stworzonych stron
- prezentacje
- zdjęcia



PATH



Eksportuj wyniki z PATH i wykorzystaj możliwości, jakie daje Europass

1

przy poszukiwaniu pracy, staży oraz kursów w kraju i za granicą

2

w przypadku kontynuacji nauki za granicą

3

przy wyjeździe na praktyki

4

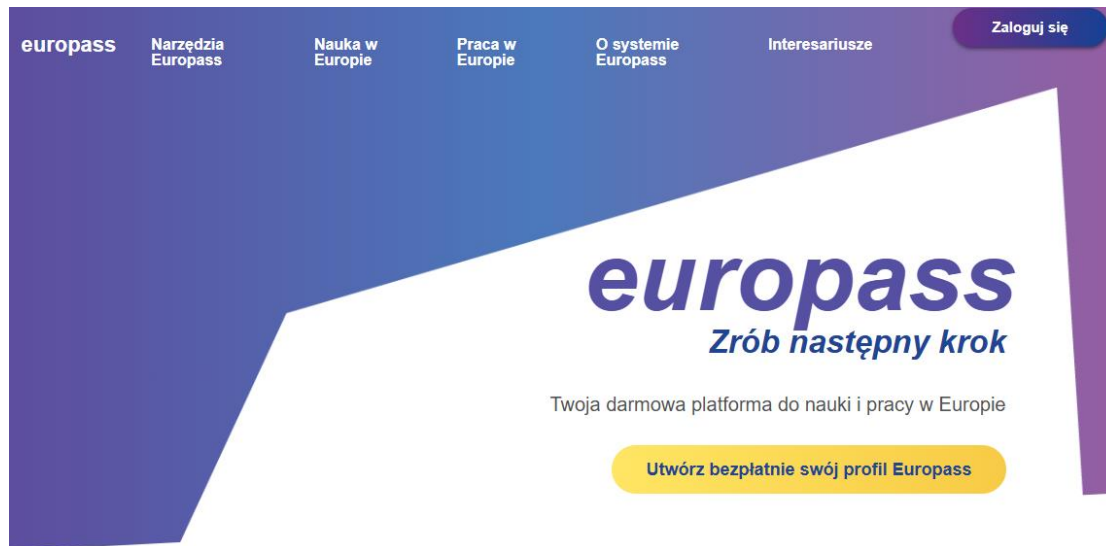
do samooceny i prezentacji kompetencji językowych

5

przy przekwalifikowaniu się

6

do sprawdzenia swoich umiejętności cyfrowych



*Platforma Europass
jest dostępna w 31 językach*

Erasmus+
Enriching lives, opening minds.

Struktura celów SMART



Konkretne

Cele powinny być jasne i doprecyzowane.

Mierzalne

Śledzenie postępów utrzymuje motywację na wysokim poziomie.

Osiągalne

Cele powinny rozwijać Twoje umiejętności, ale jednocześnie pozostawać w realistycznych granicach.



Istotne

Cele powinny być zgodne z Twoimi szerszymi ambicjami życiowymi i zawodowymi.

Ograniczone czasowo

Każdy cel powinien mieć harmonogram jego osiągnięcia.

Technika WOOP



Życzenie

Zacznij od tego, co chcesz osiągnąć. Może to być np. „otrzymanie awansu w mojej firmie”.



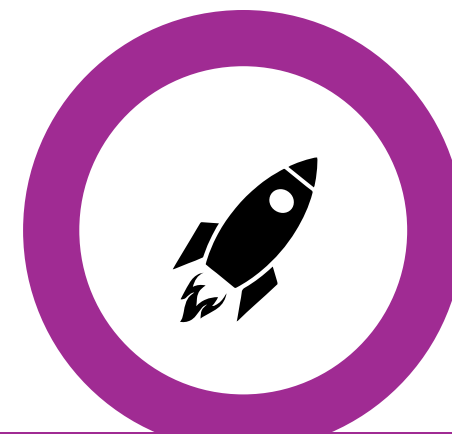
Wynik

Wyobraź sobie, jak ten sukces będzie wyglądał. Wyobraź sobie, jak awans zwiększy Twoją satysfakcję z pracy, jakie przyniesie nowe obowiązki i jak wzmocni twój potencjał.



Przeszkoda

Zidentyfikuj przeszkody – zarówno wewnętrzne (np. odkładanie spraw na później), jak i zewnętrzne (np. ograniczona liczba ofert pracy).



Plan

Utwórz plan pokonania każdej przeszkody. Na przykład, zarezerwuj konkretne godziny w tygodniu na pracę nad projektem rozwoju zawodowego, który jest zgodny z wymogami awansu.



Identyfikacja możliwych obszarów rozwoju

01

Znaczenie umiejętności interpersonalnych: Cechy takie jak odporność, radzenie sobie ze stresem i komunikacja są kluczowe dla współpracy i przywództwa.

02

Wykorzystywanie danych do obiektywnej oceny: Narzędzia takie jak kwestionariusze, aplikacje do oceny umiejętności i testy osobowości pomagają zidentyfikować mocne i słabe strony.

03

Mapowanie karier dla strategicznego rozwoju: Zbadaj ścieżki kariery osób, które odniosły sukces na pożądanym stanowiskach, aby zidentyfikować niezbędne umiejętności i kwalifikacje.

04

Wykorzystanie zasobów rozwoju zawodowego: Programy certyfikacyjne i warsztaty zapewniają bezpośrednie nabywanie umiejętności. Wydarzenia networkingowe upowszechniają nowe narzędzia i metodologie do ciągłego uczenia się.

05

Holistyczne podejście do rozwoju: Łączenie wewnętrznej samooceny, zewnętrznych punktów odniesienia i możliwości uczenia się w celu zapewnienia odpowiedniego i wszechstronnego rozwoju.



Schemat tworzenia indywidualnego planu działania

Cele



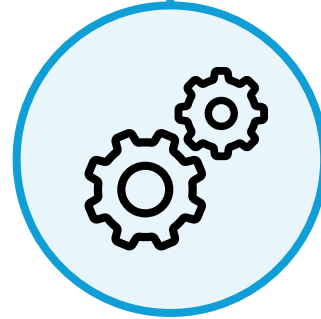
Najpierw skoncentruj się na pilnych lub ograniczonych czasowo zadaniach, np. ukończenie kursu certyfikacyjnego przed osiągnięciem długoterminowego celu, takiego jak nauka nowego języka.

Kroki



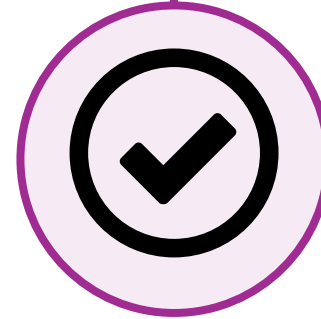
Podziel duże cele na mniejsze zadania, aby zmniejszyć poczucie przytłoczenia, np. opanuj programowanie, korzystając z samouczków, pracując nad projektem i prosząc o opinię mentora.

Systemy



Mentoring: zapewnia wskazówki, wsparcie i motywację, aby pozostać na dobrej drodze.
Narzędzia cyfrowe: korzystaj z menedżerów zadań, dzienników lub aplikacji do śledzenia celów, aby monitorować terminy i postępy.

Postęp



Sprawdzaj postępy regularnie, aby świętować nawet drobne osiągnięcia i w razie potrzeby modyfikować plany.

Plan działania



Ustrukturyzowany plan pomaga zachować koncentrację, zaangażowanie i utrzymać stały postęp w osiąganiu celów.



Aktywne poszukiwanie pracy

Networking

Portale internetowe

Bezpośredni kontakt

Aplikacje dostosowane
do potrzeb

Media społecznościowe

Targi pracy

Nauka

Wykorzystanie
rekruterów

Pozostawanie
zorganizowanym

01 Dołącz do branżowych grup, aby wziąć udział w wydarzeniach i forach oferujących możliwości mentoringu.

02 Korzystaj z niestandardowych alertów na platformach takich jak LinkedIn i Indeed, aby uzyskać wcześniejszy dostęp do ofert pracy.

03 Skontaktuj się z menedżerami ds. rekrutacji, wysyłając im zwięzłe, spersonalizowane wiadomości, w których pokażesz, że pasujesz do danego stanowiska.

04 Dostosuj CV i list motywacyjny: Skup się na odpowiednich osiągnięciach i użyj słów kluczowych z opisów stanowisk.

05 Utrzymuj dopracowany profil z przekonującym nagłówkiem, szczegółowym opisem doświadczenia, jednocześnie prezentującym aktywne zaangażowanie.

06 Przed pójściem na targi pracy przejrzyj listę uczestniczących firm i zbadaj te, którymi jesteś zainteresowany.

07 Rozwijaj umiejętności poprzez zdobywanie certyfikatów w istotnych obszarach, takich jak kodowanie lub marketing.

08 Nawiąż kontakt z rekruterami w swojej branży i jasno komunikuj swoje cele zawodowe.

09 Wyznacz cele: Aplikuj na określoną liczbę stanowisk co tydzień i konsekwentnie monitoruj wyniki.